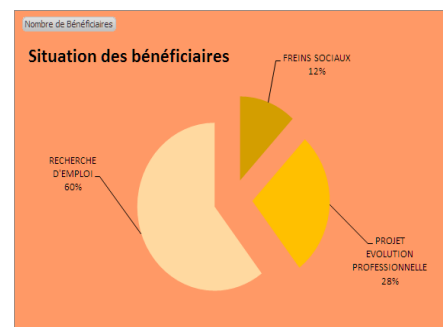


ANALYSE et EXTRACTION de DONNÉES d'un PORTEFEUILLE de BÉNÉFICIAIRES (101) selon 5 CARACTÉRISTIQUES :

5 CARACTÉRISTIQUES du PORTEFEUILLE des BÉNÉFICIAIRES :

Durée d'inscription/ Situation/ Niveau d'expérience/ Niveau d'études/
Âge des bénéficiaires/(Aide liée aux outils)

Dans un deuxième temps, j'ai pu remarquer que 60% des demandeurs d'emploi (DE) sont en recherche d'emploi (RE). Voir graphique ci-dessous.



CARACTÉRISTIQUES ANALYSÉES	NOMBRE DE BÉNÉ. CONCERNÉS	ACTION COLLECTIVE PROPOSÉE
1) DE en Recherche d'Emploi - Inscrits depuis -1 mois	15 (*4)	<u>Présentation Générale de PE :</u> Services, Outils numériques (Actualisation, Emploi Store, etc.), CEP (Missions, Accompagnement, etc.)
2) DE ayant des Freins Sociaux [N.B]	12 (*7)	<u>Réunion d'info' collective :</u> Intervention d'un/e psychologue du travail et/ou d'un/e travailleur/se social/e afin de lever les freins psycho-sociaux & psycho-perso = Engage une meilleure posture intellectuelle/psychologique/physique = Favorise une meilleure approche en terme d'emploi + d'employabilité
3) DE ayant un PEP non défini - Inscrits depuis 2 à 24 mois - Expérience de débutant à expérimenté [N.B]	16 (*5)	<u>Atelier :</u> « Initier son évolution professionnelle »
4) DE en RE - Inscrits depuis + de 12 mois - Dont 8 qui ont entre 20 et 28 ans [N.B]	14 (*6)	<u>Atelier :</u> Effectuer un État des Lieux de Soi = Permet une identification des freins, des compétences, la valorisation de leur parcours, etc.
5) DE en RE - Inscrits depuis 2 à 12 mois - Expérimentés - Tous niveaux d'études confondus	24 (*11)	<u>Atelier :</u> Sur le thème de la V.A.E
6) (*Besoin d'aide pour les outils)	41 (*33)	<u>Atelier :</u> Remise à niveau, MAJ liée aux outils numériques (Réseaux Sociaux professionnels, distanciel dû au Covid)

Ceci est le travail et la propriété de **Joanna Desombres**. Toute représentation ou reproduction intégrale ou partielle faite sans le consentement de l'auteur ou de ses ayant droit ou ayant cause est illicite.

